

伊勢市の水道

伊勢市上下水道部

〒519-0696

伊勢市二見町茶屋420番地1

料 金 課

上下水道料金係 ☎ 0596-42-1501 水道料金のお支払い、名義変更及び閉開栓について

上 水 道 課

建設係 ☎ 0596-42-1508 水道事業計画、工事について

維持係 ☎ 0596-42-1512 水道管の維持修繕について
(宅内の修繕は指定工事店へご依頼ください)

給水係 ☎ 0596-42-1509 給水申込、給水装置工事について

水源係 ☎ 0596-23-3360 水質、水源維持管理について

水道管理センター
伊勢市中須町1961番地 ☎ 0596-23-3360 夜間休日の道路からの漏水等について

上下水道総務課

庶務係 ☎ 0596-42-1504 ボトルドウォーター『伊勢の水』、上下水道部の庶務について

経理係 ☎ 0596-42-1505 上下水道部の経理について



五十鈴川水源上流

伊勢市上下水道部

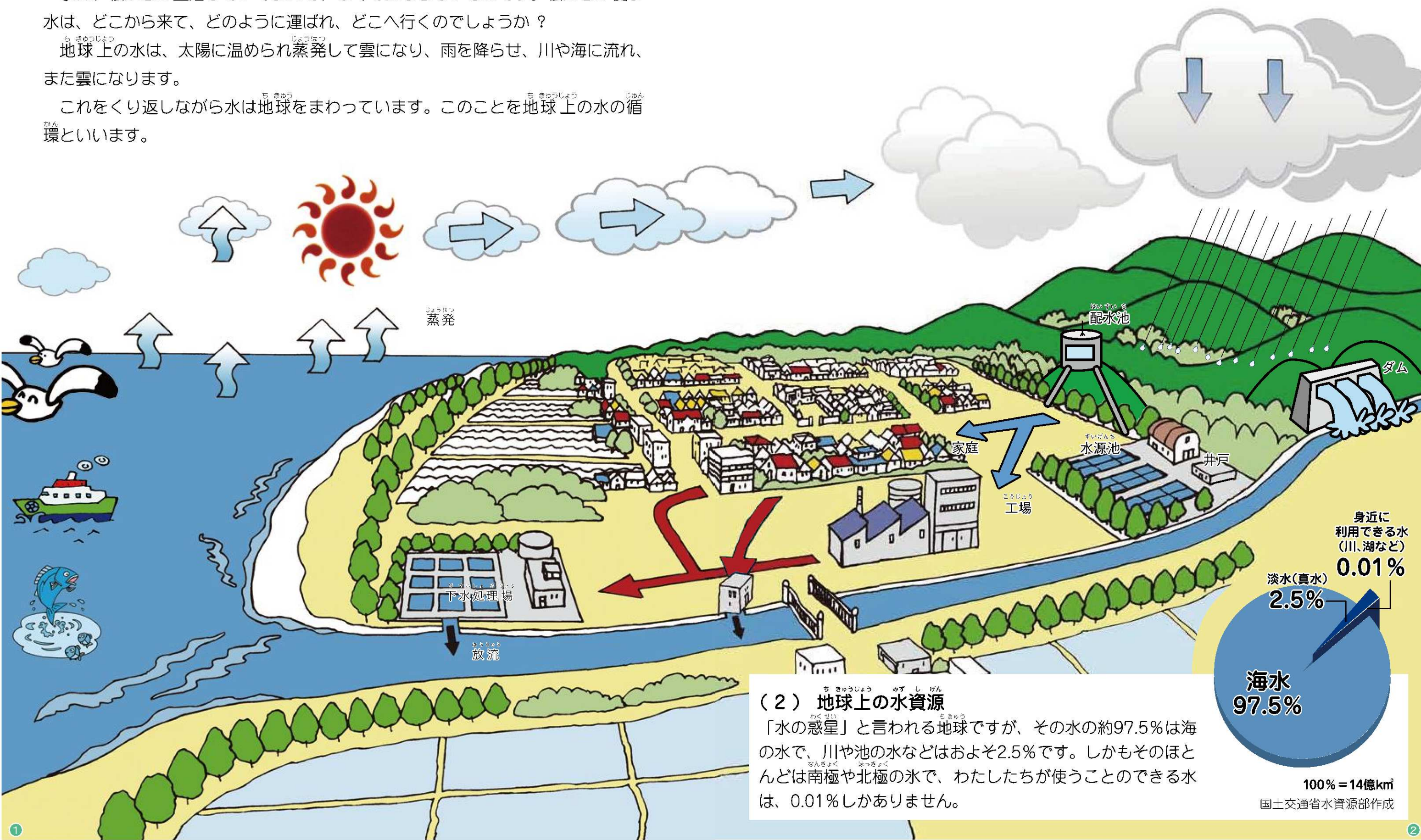
1. 私たちの暮らしと水道 すいどう

(1) 水の循環 じゆんかん

水は、私たちが生活していくうえで、なくてはならないものです。私たちが使う水は、どこから来て、どのように運ばれ、どこへ行くのでしょうか？

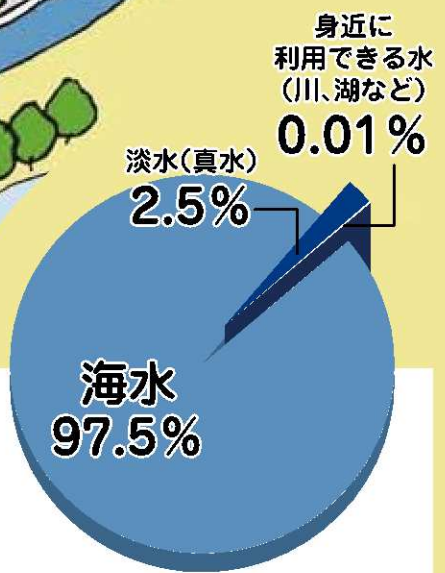
地球上の水は、太陽に温められ蒸発して雲になり、雨を降らせ、川や海に流れ、また雲になります。

これをくり返しながら水は地球をまわっています。このことを地球上の水の循環 かん といいます。



(2) 地球上の水資源 ちきゅうじょうみずしげん

「水の惑星」と言われる地球ですが、その水の約97.5%は海の水で、川や池の水などはおよそ2.5%です。しかもそのほとんどは南極や北極の氷で、わたしたちが使うことのできる水は、0.01%しかありません。



100% = 14億km³
国土交通省水資源部作成

伊勢市の水道しせつ

給水人口	121,963人
給水世帯数	57,644戸
年間総配水量	16,573,173m ³
1日平均配水量	44,406.0m ³
1日最大配水量	49,276m ³

令和4年3月末現在



1 北部配水場



2 小俣配水場



3 宮前第1水源地



4 宮前第2水源地



6 中須水源地



6 宮川配水池



7 勢田配水池



8 五十鈴川水源地



9 南部配水池



10 二見配水池



11 床ノ木水源地

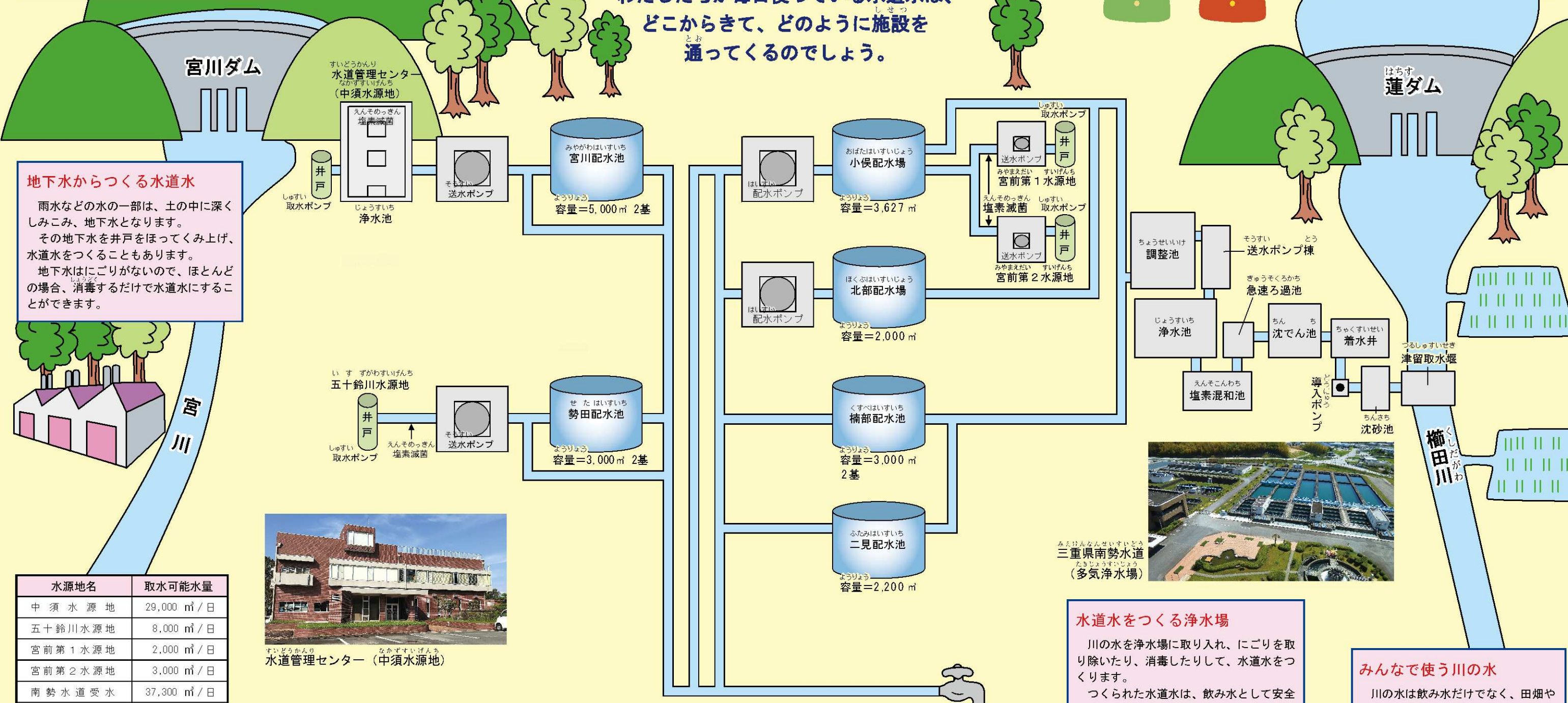
水道水ができるまで



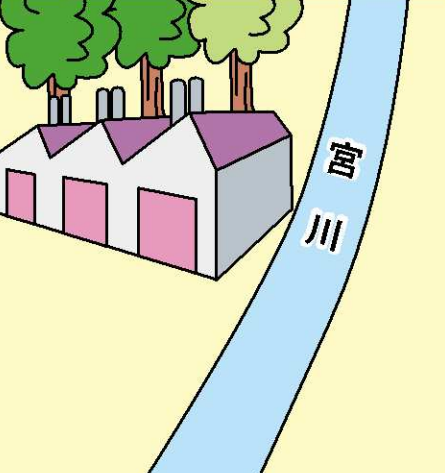
水道水のもととなる雨
 水源となる山々に降った雨水は、森林のやわらかい土にしみこみます。しみこんだ水は、長い時間かかって少しずつしみ出して、川やダムに流れ出ます。
 この森林は水源林と呼ばれています。

水をためるダム
 ダムは川の水をせき止めて、水をたくわえます。
 たくわえられた水は、雨が降らず川の水が少なくなってきた時や、水をたくさん使う夏にダムから流して使います。

わたしたちが毎日使っている水道水は、どこからきて、どのように施設をとおってくるのでしょうか。



地下水からつくる水道水
 雨水などの水の一部は、土の中に深くしみこみ、地下水となります。
 その地下水を井戸をほってくみ上げ、水道水をつくることもあります。
 地下水はにごりがないので、ほとんどの場合、消毒するだけで水道水にすることができます。

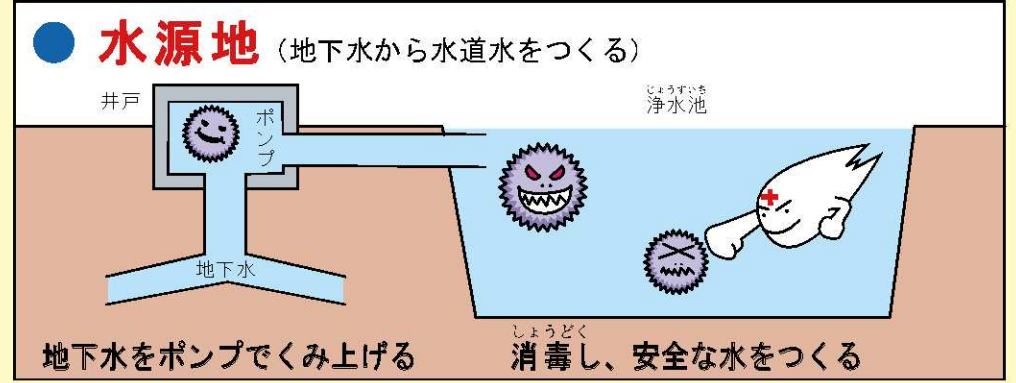


水源地名	取水可能水量
中須水源地	29,000 m ³ /日
五十鈴川水源地	8,000 m ³ /日
宮前第1水源地	2,000 m ³ /日
宮前第2水源地	3,000 m ³ /日
南勢水道受水	37,300 m ³ /日
床ノ木水源地	42 m ³ /日
合計	79,342 m ³ /日

配水池名	有効容量
楠部配水池	6,000 m ³
勢田配水池	6,000 m ³
宮川配水池	10,000 m ³
北部配水場	2,000 m ³
小俣配水場	3,627 m ³
二見配水池	2,200 m ³

水道水をつくる浄水場
 川の水を浄水場に取り入れ、にごりを取り除いたり、消毒したりして、水道水をつくります。
 つくられた水道水は、飲み水として安全かどうか水質検査をして確認されます。

みんなで使う川の水
 川の水は飲み水だけでなく、田畑や工場でも使われます。また、となりの市町の人たちの水道水になることもあります。
 川の水はみんなで分けあって、大切に使っています。



きれいになった飲み水は、道路の下などにあみの目のようにはりめぐらされた水道管を通して、みなさんの家庭や学校、団地、病院、工場などへ送られます。

水道水が使われるようになった理由

水道がないころ、人びとは井戸やわき水、川の水をくんで、台所や風呂、洗たくなどに使っていました。しかし、これらの水は、今の水道とちがい、消毒されていなかったのて、飲んで伝染病がはやることがありました。

そうして、人びとは水道水という、いつでも安心して飲むことのできる、きれいで安全な水を求めるようになりました。

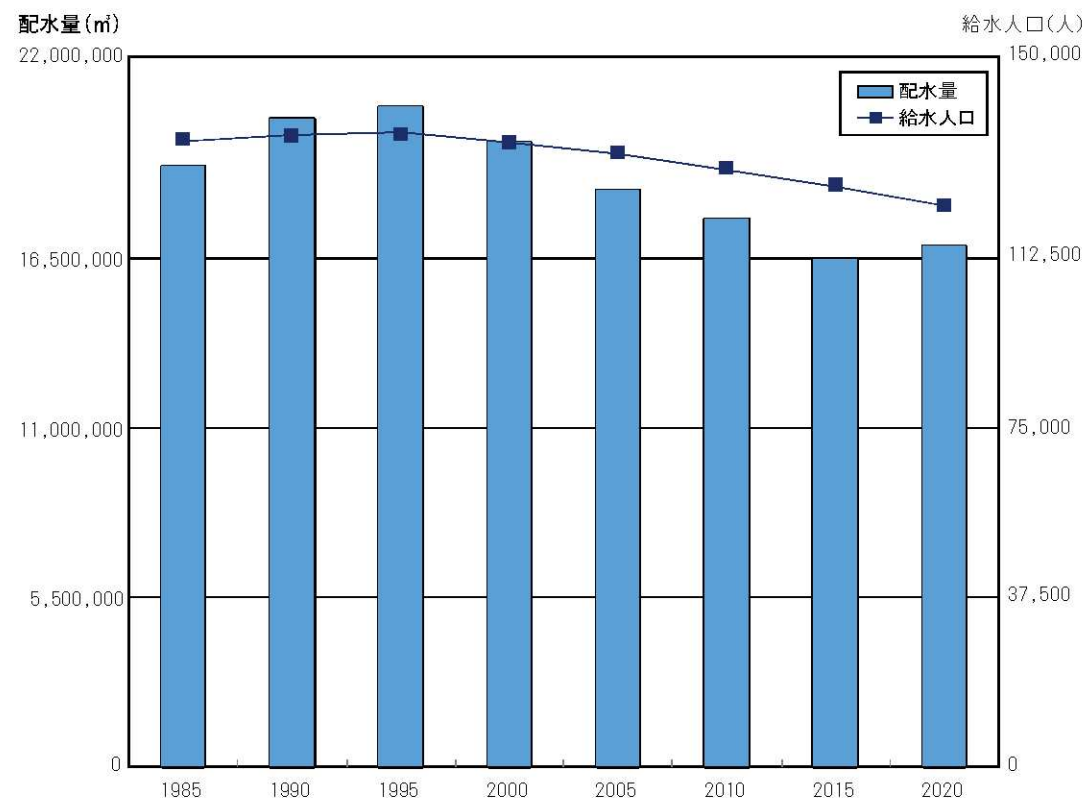
また、伊勢市は古くより全国からの神宮参拝客で栄えていましたが、昭和21年に伊勢志摩地域が国立公園に指定されたことにより、伊勢市ではその玄関口として観光客が多くなると予想され、ますます水道が必要とされました。

そこで、昭和26年に水道の工事にとりかかりました。

伊勢市の水道水は、地下を流れている水を水源地の大きくて深い井戸からポンプでくみ上げ、消毒してつくられます。

つくられた水道水は、配水池や配水場にためられ、配水管を通過して、それぞれの家に送られます。

伊勢市の給水人口と給水量のうっりかわり



水道水のおいしい飲み方

①冷やして飲みましょう

水道水を20度以下に冷やすと、水道水の中の塩素が気にならなくなっておいしくなります。冷蔵庫で冷やすのがオススメです。人によっては冷やしすぎて、かえって飲みにくくなることもあります。そんな時は、氷を入れて冷やして飲みましょう。

②レモンの汁を入れましょう

水道水にレモンの汁を入れると、塩素の臭いがなくなる効果があります。すぐに臭いがなくなるので、今すぐおいしい水を飲みたい時にオススメです。

③水を沸騰させましょう

水を沸騰させることで、水道水に混じっている塩素がほとんどなくなり、おいしく飲むことができます。

しかし、塩素による消毒の力がなくなるので、沸騰させた水は、1日以内に飲みきりましょう。



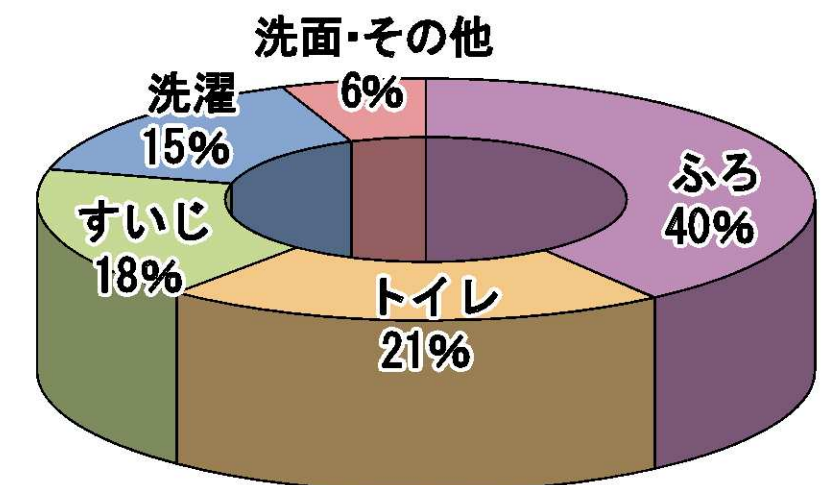
ボトルドウォーター『伊勢の水』

平成28年度に伊勢志摩サミットが開かれた際、伊勢市の水道水をPRする目的で作られました。賞味期限が製造年月から5年と、長期保存ができることから、非常時の備蓄用としても活用されています。

この『伊勢の水』は、みなさんのお家に届けられる水道水とほとんど同じ水で、塩素が入っているかどうかは違うだけです。

家庭での水道水の使われかた

生活に必要な水道水は、みなさんのまわりでどのように使われているのでしょうか。



〔出典 平成27年 東京都一般家庭水使用目的別実態調査〕

水道の大切さ

水道は、わたしたちの生活になくてはならないものです。水道をはじめ電気やガスなどは、ライフラインと呼ばれ、わたしたちの生活を24時間休むことなく支えてくれています。

2018年6月の大阪北部地震では、水道管がこわれて水道が使えなくなり、一時飲み水が不足しました。伊勢市でも古くなった水道管を新しくしたり、地震に強い水道管に交換したりして、地震への備えを進めています。



古い水道管を地震に強い水道管に取り替えているところ



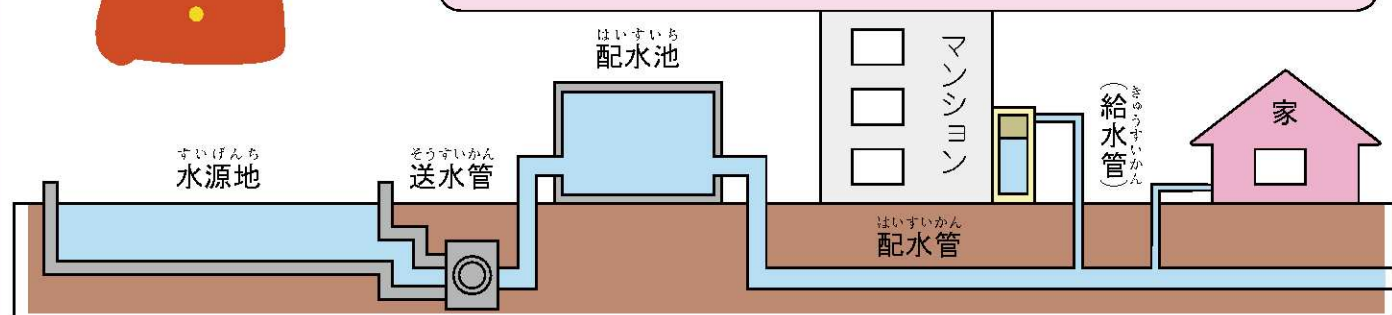
大阪北部地震では、1日も早く水道を使えるようにするためにこわれた水道管を直す工事が急いで行われたんだよ。

家庭などに送られる水道水

水源地でつくられた安全できれいな水は、どのようにしてみなさんのところまで送られてくるのでしょうか。



水源地でつくられた水は、送水管で配水池に送られ、そこから地下にうめられた配水管を通してみなさんのところまで送られてくるんだよ。また、みなさんが水を使う量が少ない夜などに配水池に水をたくわえておいて、一番たくさん水を使う朝や夕方によく水を送るように工夫されているんだよ。



みずしげん 水資源をまもるために

水道水のもとになる川などの水をきれいに保つため、水を貯える働きのある水源林を大切に育てたり、川の水をよごさないようにしなければなりません。

●一度よごれた水をきれいな水にするためには
もし、これだけのよごれものを流したら・・・

汚れの目安	米のとぎ汁 1回目	ラーメンの汁	みそ汁	牛乳	ビール	天ぷら油
コップ1杯 (200cc)を魚の 住める水質にする ために必要な 水量は...	 ×2.4本 (480ℓ)	 ×5.4本 (1,080ℓ)	 ×7.4本 (1,480ℓ)	 ×15.6本 (3,120ℓ)	 ×16.2本 (3,240ℓ)	 ×300本 (60,000ℓ)

たとえば、ラーメンの汁を魚が住めるくらいにきれいにするためには、500mlのペットボトルが約2,000本も必要になります。また牛乳だと、500mlのペットボトルが約6,000本も必要になります。



ほんの少しのよごれも、きれいにするにはこんなにたくさんの水がいるんだよ。限られた資源をむだにしないよう、台所から出る水もできるだけきれいにしたいね。



豆知識 ～お得に使える水道水～

水道水は、たくさんの水をお安く使えてお得なことを知っていますか？たとえば、水道基本料金を、5m³(5,000ℓ)あたり834円で考えると、1m³あたり約167円で使用できます。皆さんに身近なもので例えると・・・

500mlの
ペットボトル＝約0.08円



お風呂1杯分
(200ℓ)＝約33円

